

POŽARNO OTPORNE VERTIKALNE KLAPNE (SISTEM GILJOTINE)



POVIK

PREDUZEĆE ZA INŽENJERING, TERMOTEHNIKU,
PROIZVODNJU I TRGOVINU d.o.o.



IDEJA - PROJEKTNI ZADATAK

U proteklom periodu radeći na ugradnji i servisiranju novih i starih klapni, tokom obilaska objekata različite namene, uvideli smo da je potrebno napraviti požarnootpornu klapnu u vertikalnoj izvedbi, za one namene i prostore gde klasična požarnootporna klapna nije prikladna za ugradnju.

Zato smo napravili novi tip klapne sa vertikalnim zatvaranjem "sistem giljotina", koja konstruktivno zadovoljava sve tehničke uslove za otpornost prema požaru.

U zavisnosti od namene mogu se ugrađivati na sledećim mestima:

- Na mestima požarnootpornih klapni umesto klasičnog tipa, ako se ugrađuje na kraju kanala.
- Na požarnootpornim vratima.
- Na zidovima koji se nalaze na granici požarnih sektora.
- Kao deo integriteta požarnog zida kod rada na beskrainim trakama u industriji.
- Ugradnja je isključivo u vertikalnoj ravni. Prilikom ugradnje mora se voditi računa da se obezbedi prilaz sa gornje strane, radi podizanja u radni položaj.

KONSTRUKCIJSKI DETALJI I MATERIJALI

- Požarnootporna vertikalna klapna je izrađena od pocinkovanog lima odgovarajuće debljine kućišta (spoljni oklop), koji je spajan zavarivanjem.

- Vođice su izrađene od pocinkovanog lima i obložene ekspanirajućom trakom.

- Padajući deo klapne izrađen je od vatrootpornog materijala. Po obodu je postavljena ekspanirajuća traka koja počinje da ekspanira na temperaturi od 100°C i time vrši potpuno zatvaranje između padajućeg dela i kućišta.

Na ovaj način je sprečeno prodiranje - širenje požara i gasova.

PRINCIPI FUNKCIONISANJA I KARAKTERISTIKE

- Radi se isključivo mehanički tip.
- Aktiviranje se vrši preko termoelementa na temperaturi $T = 70^{\circ}\text{C}$.

- Otpornost prema požaru ispitana je u "IMS institut" a.d. centar za materijale, odeljenje za građevinsku fiziku u Beogradu na 120 minuta (2 časa).

OZNAČAVANJE POŽARNOOTPORNE VERTIKALNE KlapNE

POVK

B x H

Osnovni tip

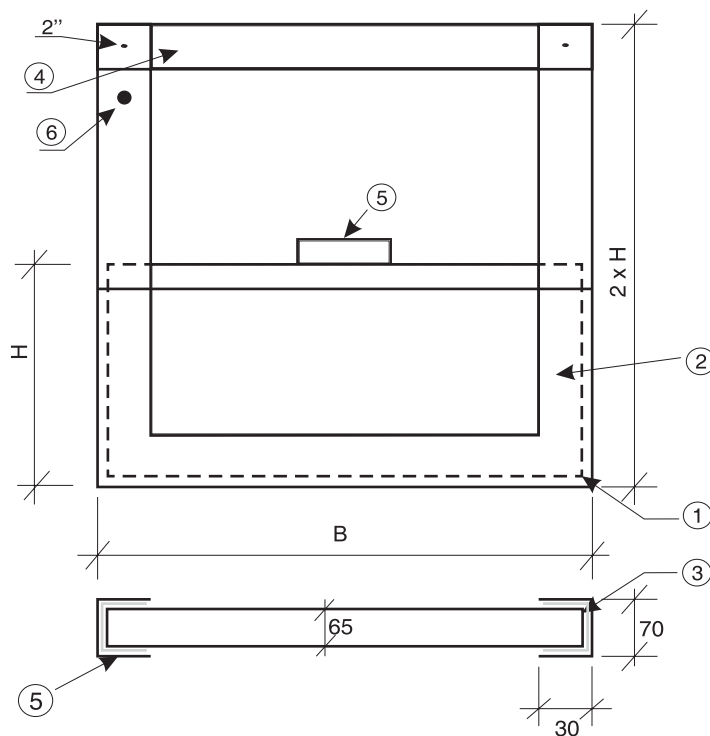
Dimenzije u mm. Svetli presek

Primer za narudžbu:

POVK 500 x 400 mm

OSNOVNE DIMENZIJE

| B mm | H mm |
|------|------|
| 490 | 350 |
| 700 | 500 |
| 910 | 650 |



LEGENDA:

- 1 - "U" profil kućište klapne
- 2 - Padajući element
- 3 - Ekspandirajuća traka

- 4 - Poklopac, gornji zatvarač kućišta
- 5 - Ručica za podizanje klapne u radni položaj
- 6 - Termoelement

NAČIN UGRADNJE

Jedini mogući način ugradnje je u vertikalnoj ravni, prema priloženoj skici. Na slici je prikazan način ugradnje klapne malih dimenzija sa štucnom.

